



Fasenmaßverstellung ( $\Delta a$ )  
bevel size adjustment ( $\Delta a$ )

Spindelarretierung  
spindle lock



gefederte Spindel für vibrationsarmen Einsatz und längere Standzeiten der Werkzeuge

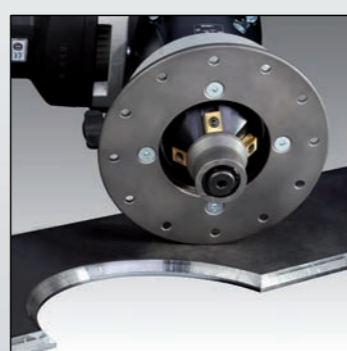
elastic spring spindle for less vibrations and longer tool life

Drehzahlregelung zum Anfasen unterschiedlicher Materialien (Kunststoff, Alu, Kupfer, Stahl, Edelstahl)

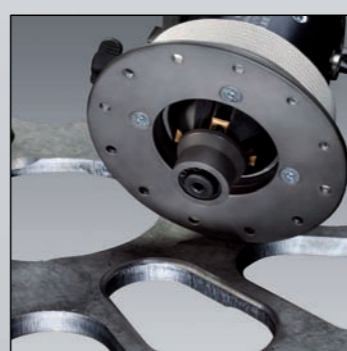
speed control for beveling of different materials (plastic, alu, copper, steel, stainless steel)



Ergonomische  
Zweihandbedienung  
ergonomic  
two-hand-holding



Fase (45°) / bevel (45°)



Radius Fase (R 3mm)  
radius bevel (R 3mm)



Spindelarretierung  
spindle lock



pneumatisch gefederter Antrieb für vibrationsarmen Einsatz und längere Standzeiten der Werkzeuge

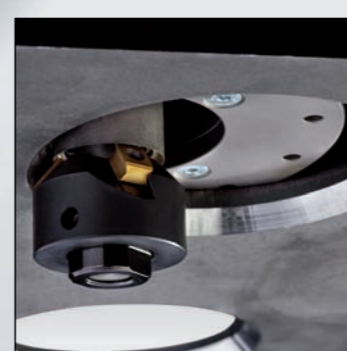
pneumatic elastic drive for less vibrations and longer tool life

Stirnseitiges Schleifen (0°)  
mit DC-0/28  
face side grinding (0°)  
with DC-0/28

Kugelgelenk-  
kupplung (1/2")  
ball joint  
coupling (1/2")



Ergonomische  
Zweihandbedienung  
ergonomic  
two-hand-holding



Gegenkante anfasen (-45°)  
opposite beveling (-45°)



Radius DC-R3/60 (R 3mm)  
radius DC-R3/60 (R 3mm)



gefederte Spindel für vibrationsarmen Einsatz und längere Standzeiten der Werkzeuge

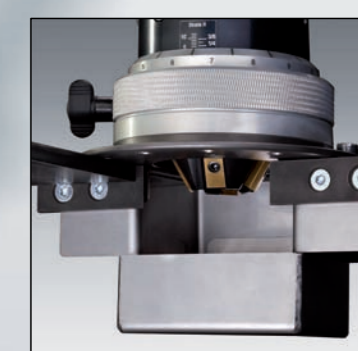
elastic spring spindle for less vibrations and longer tool life

Drehzahlregelung zum Anfasen unterschiedlicher Materialien (Kunststoff, Alu, Kupfer, Stahl, Edelstahl)

speed control for beveling of different materials (plastic, alu, copper, steel, stainless steel)



Ergonomische  
Zweihandbedienung  
ergonomic  
two-hand-holding



Anfasen 30° mit Führungs-  
schlag und Spänebox  
beveling 30° with guiding unit  
and chips-box



Fase (45°) als Rohranschluß  
bevel (45°) for pipe connection

Technische Daten		SMA 40-E22	SMA 40-E12	Technical Data	
M	▶ Antrieb	230V/50 Hz	110V/60Hz	power unit	◀ M
P	▶ Antriebsleistung (Watt)	1.500	1.300	power consumption (watt)	◀ P
n	▶ Drehzahl stufenlos (1/min)	2.500 - 7.500		spindle speed variable (1/min)	◀ n
G	▶ Gewicht (kg)	5,50		weight (kg)	◀ G
DP	▶ Führungsteller (Ø mm)	140		plate (Ø mm)	◀ DP
$\Delta a$	▶ Fasenmaßverstellung (mm)	1 - 10		bevel size adjusting (mm)	◀ $\Delta a$
ED	▶ Einschaltdauer (%)	20 - 50		power-on time (%)	◀ ED
c	▶ Fasenbreite (mm)	1 - 10		bevel width (mm)	◀ c
r	▶ Fasenradius (mm)	2 - 6		bevel radius (mm)	◀ r

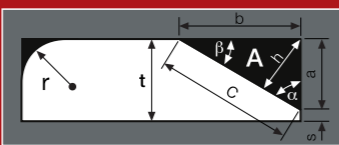
Technische Änderungen vorbehalten, keine Garantiewerte / technical data can be changed, no guarantee for data

Technische Daten		SMA 40-P62	Technical Data	
M	▶ Antrieb	6-7 bar / 40 l/s	power unit	◀ M
P	▶ Antriebsleistung (Watt)	1.900	power consumption (watt)	◀ P
n	▶ Drehzahl (1/min)	6.600	spindle speed (1/min)	◀ n
G	▶ Gewicht (kg)	5,50	weight (kg)	◀ G
DP	▶ Führungsteller (Ø mm)	140	plate (Ø mm)	◀ DP
$\Delta a$	▶ Fasenmaßverstellung (mm)	1 - 15	bevel size adjusting (mm)	◀ $\Delta a$
ED	▶ Einschaltdauer (%)	30 - 100	power-on time (%)	◀ ED
c	▶ Fasenbreite (mm)	1 - 15	bevel width (mm)	◀ c
r	▶ Fasenradius (mm)	2 - 8	bevel radius (mm)	◀ r

Technische Änderungen vorbehalten, keine Garantiewerte / technical data can be changed, no guarantee for data

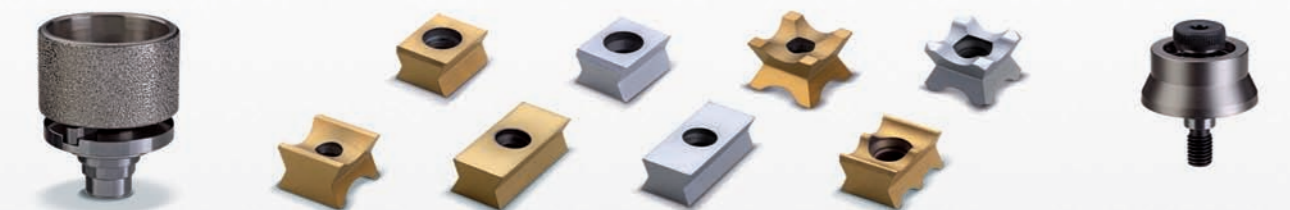
Technische Daten		SMA 50-E22	SMA 50-E12	Technical Data	
M	▶ Antrieb	230V/50Hz	110V/60Hz	power unit	◀ M
P	▶ Antriebsleistung (Watt)	2.000	1.800	power consumption (watt)	◀ P
n	▶ Drehzahl stufenlos (1/min)	2.400 - 7.500		spindle speed variable (1/min)	◀ n
G	▶ Gewicht (kg)	9,00		weight (kg)	◀ G
DP	▶ Führungsteller (Ø mm)	140		plate (Ø mm)	◀ DP
$\Delta a$	▶ Fasenmaßverstellung (mm)	1 - 15		bevel size adjusting (mm)	◀ $\Delta a$
ED	▶ Einschaltdauer (%)	30 - 80		power-on time (%)	◀ ED
c	▶ Fasenbreite (mm)	1 - 15		bevel width (mm)	◀ c
r	▶ Fasenradius (mm)	2 - 8		bevel radius (mm)	◀ r

Technische Änderungen vorbehalten, keine Garantiewerte / technical data can be changed, no guarantee for data



# SMA-MULTI

SMA-MULTI - Anfasmachines / beveling machines



**G 30** Wendeplatten für verschiedene Materialien (4-8 Schneiden)  
indexable inserts for different materials (4-8 cutting edges)

Werkzeug-Schnellwechselsystem  
tool-quick change system



**G 50** Diamantkronen  
diamond crowns  
( $\alpha$ : 0°- 80° / Radius: 2-8 mm)

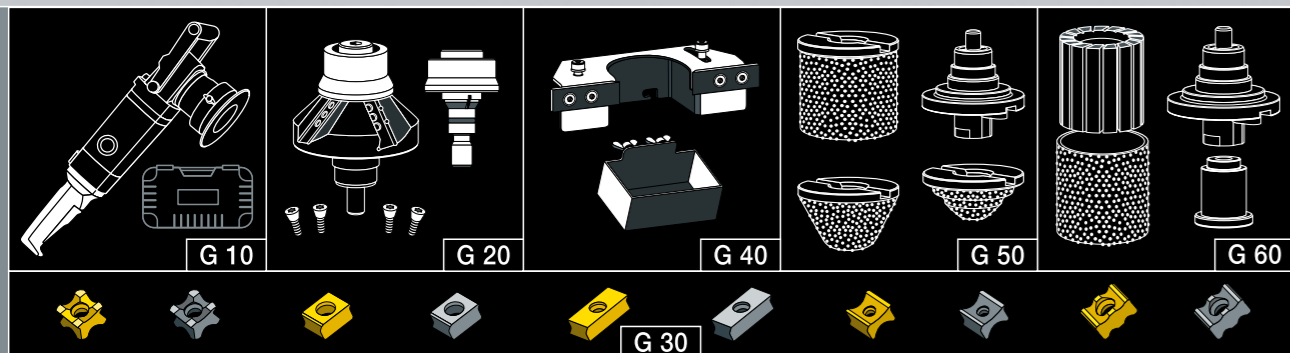
**G 10** Basismaschine mit Transportkoffer (ohne Fräskopf)  
basic machine with machine case (without milling head)



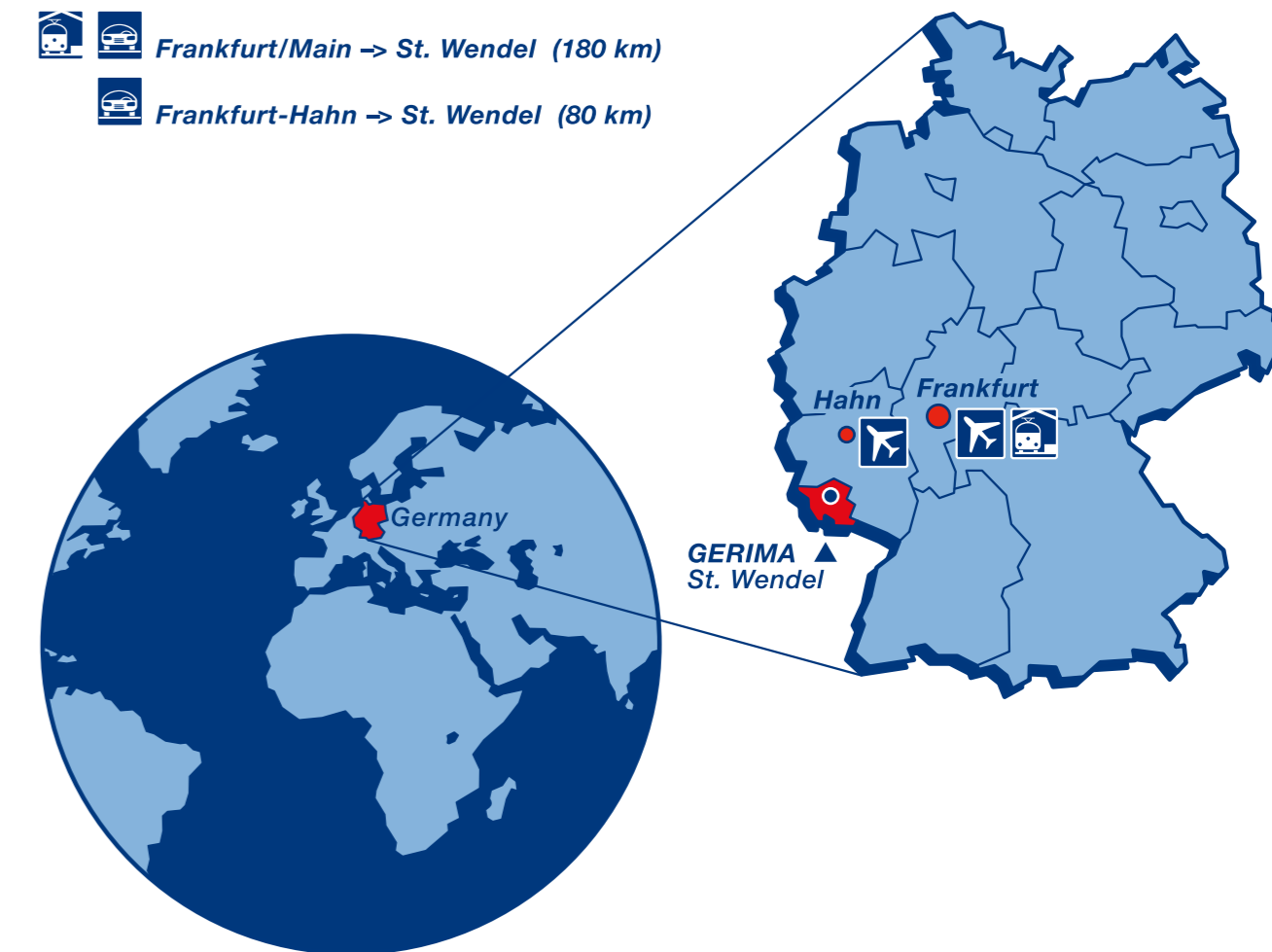
**G 60** Schleifbandköpfe / belt-grinding heads  
( $\alpha$ : 0°, Ø 38mm, Ø 45mm)

**G 40** Führungsanschlag mit Spänebox  
guiding unit with chips-box

**G 20** Fräsköpfe / milling heads  
( $\alpha$ : 0°- 80° / Radius: 2-8 mm)



Frankfurt/Main → St. Wendel (180 km)  
 Frankfurt-Hahn → St. Wendel (80 km)



Information und Kontakt

Firmensitz / head office

Vertriebspartner / distribution partner

Weimarer Straße 12  
D-66606 St. Wendel  
▶ Fon: +49 (0) 6851 / 9 39 51- 0  
▶ Fax: +49 (0) 6851 / 9 39 51- 21  
▶ e-mail: info@gerima.de  
▶ www.gerima.de

